



GMT MONTHLY MEMBERSHIP PROGRESS REPORT

Results as of: 4/30/2025

Multiple District 332

LOCATION: JAPAN

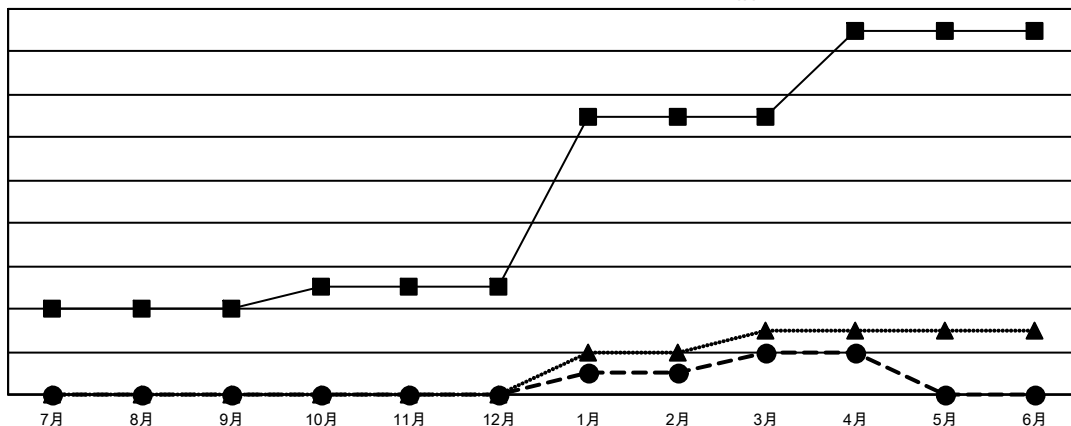
GMT: OPEN

GMT会則地域 5 - J

クラブ			
結果 : 2024-2025			
四半期	新クラブ目標	新クラブ	解散クラブ
7月/8月/9月	4	0	1
10月/11月/12月	1	0	1
1月/2月/3月	8	2	0
4月/5月/6月	4	0	0

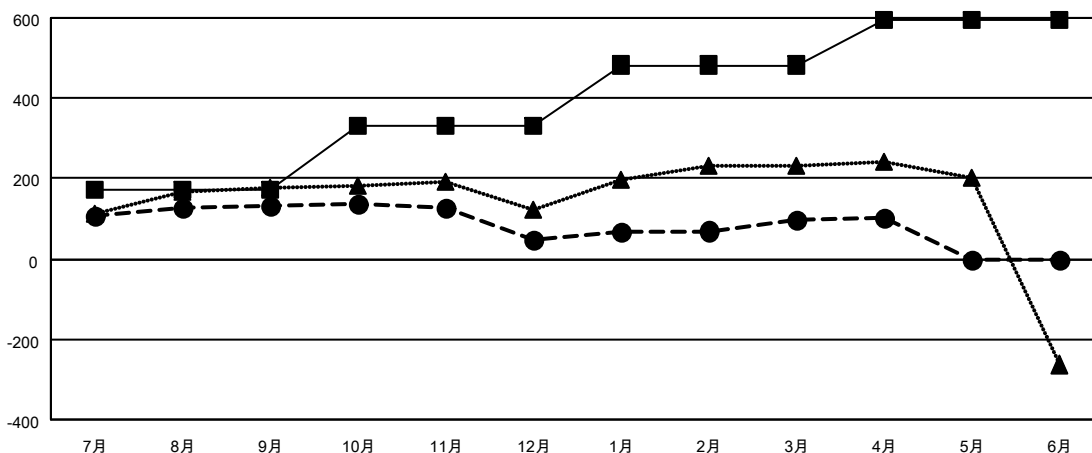
名			
結果 : 2024-2025			
四半期	会員純増目標	会員増強実績	退会者 (転籍を含む) 実際
7月/8月/9月	173	284	130
10月/11月/12月	158	116	192
1月/2月/3月	152	177	119
4月/5月/6月	112	61	48

新クラブ目標及び実績累計



- - 今年度 新クラブ目標
- - 今年度 新クラブ実績
- ▲ - 前年度 新クラブ実績

会員目標及び実績累計



- - 会員純増目標
- - 会員増強実績
- ▲ - 昨年度会員数 実際

解散クラブ: 2	202 CLUBS OF 326 一名以上の新会員を登録	男女別
		男性 7,515 (73.88%)
		女性 2,657 (26.12%)
退会者	会員累計データを見るには、ここをクリック	世帯主/家族会員合計 0
物故会員 73		国際会費半額の家族会員 0
クラブ解散 1		
その他 409		
合計 483		